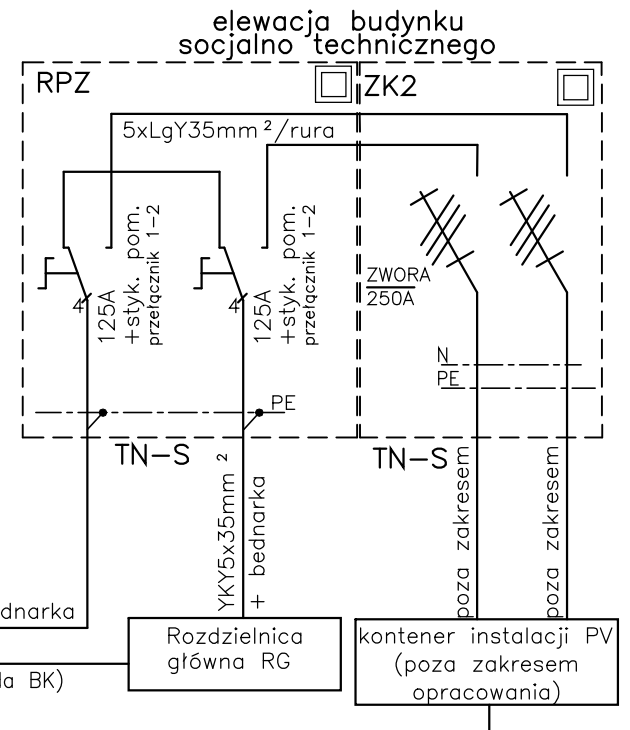
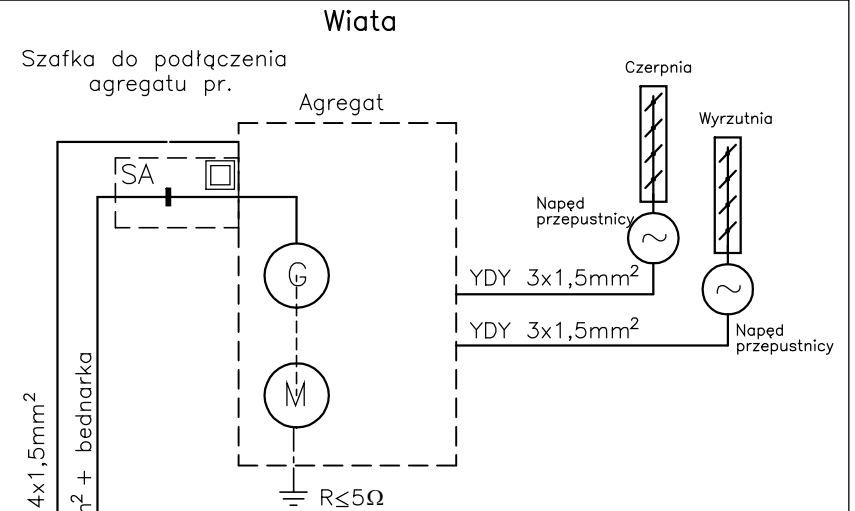
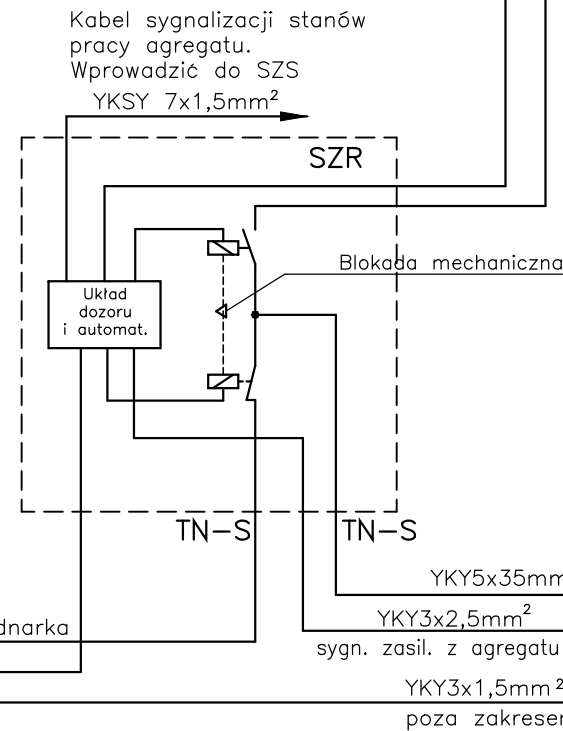


Agregat prądotwórczy  
w obudowie dźwiękochłonnej z rozruchem  
automatycznym SZR przystosowany do pracy ciągłej  
z podgrzewanym blokiem silnika  
60kVA/48kW

Dostawa z SZR, odpr. spalin  
czerpnię i wyrzutnię wraz ze ster.,

elewacja budynku socjalno technicznego



SAMOCZYNNE WYŁĄCZENIE ZASILANIA

TN-C-S

Pistn.=19kW  
zwiększenie mocy

$P_{sz} = 45kW$   
 $\cos\varphi = 0,93$   
 $I_{sz} = 69,84A$

## BUILDING ENGINEERING Sp. z o.o.

NADZÓR I BUDOWA OCZYSZCZALNI ŚCIEKÓW I KANALIZACJI SANITARNYCH W SYSTEMIE GENERALNEGO WYKONAWSTWA  
tel. 91 40 40 772  
adres: e-mail - [biuro@buildingtd.eu](mailto:biuro@buildingtd.eu)  
71-063 Szczecin; ul. Ks. Witolda 7-9 pok.111  
NIP 764-265-19-32; Regon 301669210

Inwestor: <b>Podhalańskie Przedsiębiorstwo Komunalne Sp. z o.o.</b> 34-400 Nowy Targ, Al. Tysiąclecia 35A			
Inwestycja: <b>Przebudowa i rozbudowa oczyszczalni ścieków we Frydmanie</b>			
Projektował: inż. Tomasz Więcek Upr. Nr MAP/0177/PW/OE/07 do projektowania bez ograniczeń w specjalności instalacyjnej w zakresie sieci, instalacji i urządzeń elektrycznych i elektroenergetycznych		Sprawdził: mgr inż. Artur Gawelczyk Upr. Nr MAP/0039/PW/OE/11 do projektowania bez ograniczeń w specjalności instalacyjnej w zakresie sieci, instalacji i urządzeń elektrycznych i elektroenergetycznych	
Obiekt: <b>Oczyszczalnia ścieków</b>		Nazwa rys.: <b>Schemat układu zasilania</b>	
Data: 05.2017r.	Stadium: Projekt Wykonawczy	Skala:	Nr rys.: <b>3.1</b>